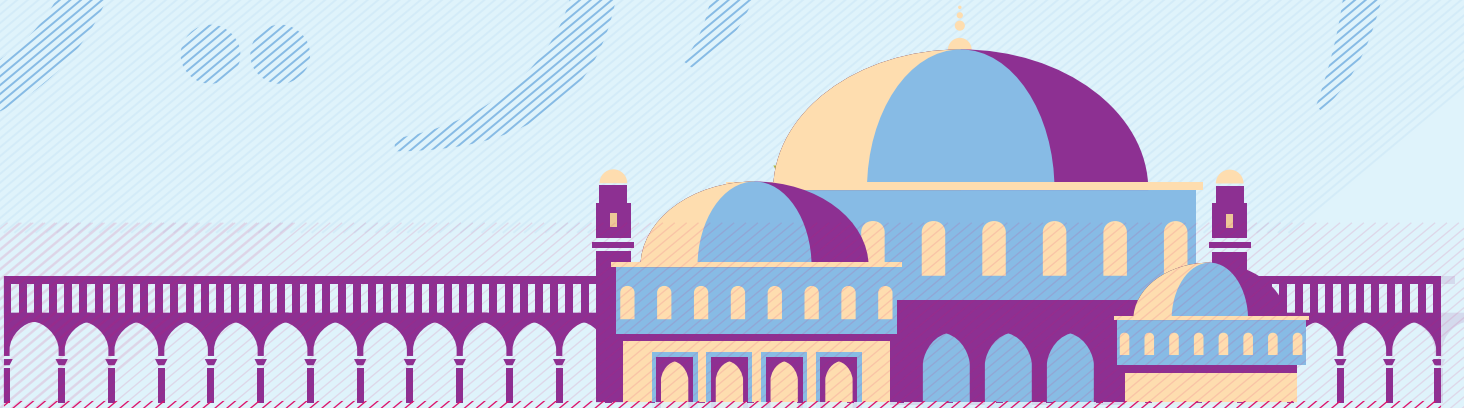


مجموعة طلال أبوغزاله للتدريب المهني



المعهد القانوني للمحاسبين الإداريين (سيما) - بريطانيا

CIMA



## دبلوم سيما في التمويل الإسلامي

تمكين المهنيين بشهادة عالمية

## ١ - اتفاقية مجموعة طلال أبو غزاله للتدريب المهني و المعهد القانوني للمحاسبين الاداريين (سيما) - بريطانيا

هي اتفاقية تعاون تم توقيعها بين مجموعة طلال أبو غزاله للتدريب المهني والمعهد القانوني للمحاسبين الإداريين (سيما) البريطاني عام ٢٠٠٨. وتمنح الشراكة القائمة بين مجموعة طلال أبو غزاله والمعهد القانوني للمحاسبين الإداريين المهنيين للدارسين في الوطن العربي فرصة الحصول على مؤهلات متخصصة ومعتمدة دولياً في مجال التمويل الإسلامي.

## ٢ - تمكين المهنيين بشهادات عالمية

تقدم مجموعة طلال أبو غزاله للتدريب المهني مؤهلات سيما في التمويل الإسلامي، وهي أول مؤهلات عالمية متخصصة في مجال التمويل الإسلامي تصدر عن هيئة مهنية محاسبية معتمدة وهي المعهد القانوني للمحاسبين الإداريين (سيما) - بريطانيا. وقد تم تطوير المؤهلات لتلبية الطلب المتزايد على مؤهلات معتمدة دولياً في قطاع التمويل الإسلامي. وجرى تصميم المؤهلات لتسليح الطلبة بالمعرفة والمهارات الضرورية في هذا السوق النشط والمفعم بالتحديات، علماً بأن حجم التمويل الإسلامي على مستوى العالم بلغ حوالي ١,٣ تريليون دولار ويتزايد باستمرار. فهناك نقص عالمي في المهنيين المختصين في مجال التمويل الإسلامي، وتأتي هذه الشهادات لسد هذا النقص، كونها مثال نموذجي تحتذي به الشركات الراغبة في زيادة كادرها من الموظفين المؤهلين في مجال التمويل الإسلامي، وهي مناسبة أيضاً للأفراد الراغبين في زيادة معارفهم في مجال التمويل الإسلامي. وتعد هذه الشهادات مفيدة بشكل خاص لكل مهني في مجال التمويل الإسلامي والمختصين في المجال المالي الراغبين بالحصول على اعتماد ومؤهلات في هذا المجال.

## ٣ - المعهد القانوني للمحاسبين الاداريين (سيما) - بريطانيا

يعتبر المعهد القانوني للمحاسبين الإداريين (سيما) - بريطانيا - الذي تأسس عام ١٩١٩ أحد أكبر المراكز المهنية الرائدة في مجال المحاسبة الإدارية، مع ما يقرب من ٢٢٧,٠٠٠ عضو وطالب يعملون في ١٧٩ دولة في قلب أنشطة الأعمال. ويعمل المعهد عن قرب مع أرباب العمل ورعاة الأعمال في إجراء أبحاث متقدمة، ويعمل باستمرار على تحديث مؤهلاته ومتطلبات الخبرات المهنية والتطوير المهني المستمر لضمان اعتمادها كخيار أول لصاحب العمل عند توظيف قادة أعمال مديريين مالياً.

## ٤ - مجموعة طلال أبو غزاله للتدريب المهني

وتفخر مجموعة طلال أبو غزاله للتدريب المهني لكونها الجهة الوحيدة في المنطقة العربية التي تقدم دبلوم سيما في التمويل الإسلامي باللغة العربية. واستعداداً لتقديم الشهادة فقد تمت ترجمة المواد التدريبية المقررة إلى اللغة العربية، وستقدم خدمات التدريب والاختبارات باللغة العربية لتكون الدراسة على قدر كبير من المرونة.

تقدم مجموعة طلال أبو غزاله للتدريب المهني «تاج-التدريب» حلاً تدريبية متكاملة وتدريب مهني في أكثر من ٢٠ مجالاً من خلال ما يزيد عن ٣٠٠ برامج تدريب أساسي. وتساعدكم على صقل مهاراتكم المهنية وكفاءاتكم وقدراتكم المدرية وتزودكم بالمعرفة والمهارات الضرورية لتحقيق النجاح. وبمقدوركم الاستفادة من دعمنا وتوجيهنا لاكتساب الخبرة التي ترفع مستوى أدائكم في العمل.

## ٥- المزايا

- تتميز المؤهلات بالشمولية، إذ تعد أول شهادة في التمويل الإسلامي تغطي كافة عناصر الصناعة المالية الإسلامية، إذ تغطي المادة التدريبية المعتمدة المصرفية الإسلامية والصكوك والصناديق الاستثمارية إلى جانب التأمين الإسلامي، كما تقدم الشهادة أبعاداً جديدة في محوري الحوكمة والتدقيق الشرعي والمحاسبة الإسلامية، وبهذا تعطي الشهادة أبعاداً شمولية للمشارك لا تقدمها أية شهادة مهنية أخرى.
- تم اختيار سيما كأفضل مزود تعليمي عام ٢٠١٣ في مجال التمويل الإسلامي من قبل Global Islamic Finance Awards (GIFA) committee
- فرصة الانتماء إلى شبكة Chartered Global Management Accountant (CGMA) العالمية بعد تحقيق الشروط المطلوبة للانتساب.
- تحظى مؤهلات سيما باعتراف عالمي واسع.
- تم نسج الخبرة النظرية والعملية التي تلزم في الحياة الواقعية ضمن المقررات الدراسية.
- زيادة فرص التوظيف، حيث تعتبر كمؤهل مهني وتدل على وجود الكفاءة لصاحبها في العمل.
- تعتبر فرصة لتحسين وزيادة الدخل.
- تم منح سيما جائزة أفضل معهد تدريبي لعام ٢٠١٥ في مجال التمويل الإسلامي من قبل CPI Financial

## ٦- الفئات المستهدفة

- جميع الموظفين العاملين في قطاع الخدمات المالية الراغبين في أن يصبحوا جزءاً فاعلاً من هذا القطاع الحيوي والنشط من الصناعة.
- العاملين في مجال التمويل الإسلامي الراغبين في صقل مهاراتهم وتوسيع معارفهم.
- كل من يرغب في دخول قطاع الخدمات المالية والتخصص في هذا القطاع النشط.
- العاملين في وظائف قانونية ومحاسبية لدى جهات تقدم خدمات استشارية إسلامية.

## ٧- ما الذي ستجنيه؟

- تعمل مؤهلات سيما في التمويل الإسلامي (بالعربية) على توسيع مدارككم الوظيفية حيث يكتسب الدارس:
  - معرفة واسعة في القانون التجاري الداعم للتمويل الإسلامي.
  - فهم متطلبات الالتزام بالشريعة الإسلامية والأنظمة التي تحكم التمويل الإسلامي.
  - معرفة واسعة في التعقيدات المحيطة بالعقود الداعمة للالتزام بالشريعة.
  - معرفة واسعة في المصطلحات العربية الموحدة لهذا القطاع من التمويل.
- نظرة فاحصة لإطار عمل إعداد التقارير الذي يتم بموجبه إعداد تقارير عن معاملات التمويل الإسلامي وطرق تحليل النتائج.

## ٨- دبلوم سيما في التمويل الإسلامي

- يستطيع الطالب الحصول على دبلوم سيما في التمويل الإسلامي عند استكمال النجاح بالمقررات الأربعة المعتمدة، على أن يتم ذلك خلال مدة أقصاها عامين.

## ٩- المنهاج والمقررات الدراسية

- إن أفضل طريقة للتحضير للامتحانات هي دراسة المنهاج المعتمد ونذكر فيما يلي هذه المقررات مع وحداتها الرئيسية:

### ١-٩ النظام التجاري الإسلامي

- مدخل إلى القانون التجاري الإسلامي في علاقته بالتمويل الإسلامي.
- مصادر القانون التجاري الإسلامي بما في ذلك القرآن والسنة النبوية الشريفة.
- المنهجيات المستخدمة لحل المشاكل الحديثة في التمويل الإسلامي.
- العقود التاريخية المشمولة في القانون التجاري الإسلامي.
- الالتزام بأحكام الشريعة وأهمية مبادئ الشريعة.



### ٢-٩ العمل المصرفي الإسلامي والتكافل - منتجات وخدمات

- التطورات التي حدثت فيما يتعلق بالمؤسسات والأنظمة المالية الإسلامية.
- المصادر الرئيسية للأموال المتاحة أمام البنوك وكيفية تعويض هذه المصادر.
- المنتجات المختلفة التي طورتها المصارف الإسلامية لعملائها.
- الخدمات والمنتجات المقدمة بموجب التكافل والقضايا المتعلقة بالاكتمال والعجز والفائض المالي وإعادة التكافل.
- المخاطر المالية والتشغيلية الشائعة في قطاعي التأمين والمصارف.



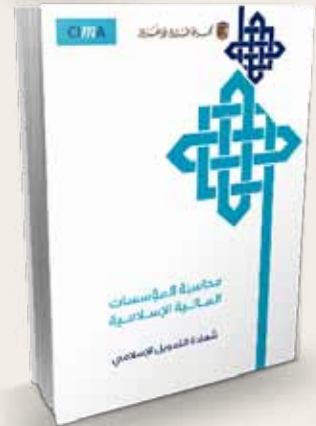
### ٣-٩ الأسواق والأدوات الرأسمالية الإسلامية

- الفرق بين الأسواق الرأسمالية التقليدية والإسلامية.
- الأسواق الرأسمالية الرئيسية والثانوية.
- التنظيم ضمن السوق الرأسمالي الإسلامي.
- عمليات الفحص المستخدمة في قبول/رفض المنتجات الملتزمة بالشريعة.



### ٤-٩ محاسبة المؤسسات المالية الإسلامية

- إطار ومعايير إعداد التقارير فيما يخص المؤسسات المالية الإسلامية.
- تحليل وتصنيف التمويل الإسلامي وعمليات التمويل.
- كيفية الإبلاغ عن العمليات التي تتبنى عقود تمويل مختلفة في البيانات المالية الإسلامية.
- المساءلة المالية والتزام المؤسسات المالية الإسلامية بأحكام الشريعة.



## ١٠- التدريب والدراسة

تقدم مجموعة طلال أبوغزاله للتدريب المهني والجهات العريقة التي تعتمدها في الوطن العربي التأهيل لامتحانات دبلوم سيما في التمويل الإسلامي عن طريق دورات تدريبية شاملة يقدمها خبراء عاملين في مجال المالية الإسلامية.

هذا ويمكن الحصول على المنهاج المعتمد ودراستها ذاتيا والتقدم للامتحانات. وتستغرق الدراسة الذاتية ما بين ٢-٦ شهر ليصل الطلاب مرحلة إمكانية الجلوس لكافة التقييمات النهائية الأربعة تبعاً لمستويات المعرفة والخبرة السابقة.

توفر برامج الدراسة الأربعة للطلاب ما يلي:

- منهج دراسي يؤدي إلى مؤهل مهني عالي في التمويل الإسلامي.
- تغطية تدريبية للموضوع مرتبطة مباشرة بنتائج تعلم معينة.
- دمج بين النظرية والممارسة.
- ملخصات بالفصل.
- مسرد حديث سهل الاستخدام بمصطلحات التمويل الإسلامي.
- التدريب على أسئلة مكثفة.
- أقسام مراجعة لكل فصل.
- فحص صوري طويل عند نهاية كل دليل.

ونشجع الراغبين على التسجيل في دورات تدريبية في مراكز مجموعة طلال أبوغزاله للتدريب المهني المعتمدة لمساعدتهم في الاستعداد للامتحان.

## ١١- الامتحانات

تجري الامتحانات بواسطة الحاسوب ، ومن الممكن إجراؤها في مراكز مجموعة طلال أبوغزاله للتدريب المهني المعتمدة والمتواجدة في المنطقة العربية.

### ١١-١ الحجز لامتحانات

يجب التنسيق مع مسؤولين مراكز الامتحانات قبل موعد التقديم بعشرة أيام لضمان وجود مقاعد متاحة في مركز الامتحان.

### ١١-٢ الحضور الى مركز الامتحان

يفضل الحضور الى مكان الامتحان قبل ١٥ دقيقة من موعد الامتحان ليتم تسجيل الدخول والاطلاع على اجراءات وتعليمات الامتحان.

### ١١-٣ مواصفات الامتحان:

تحتوي النماذج الخاصة بكل مقرر على ٤٠ - ٥٠ سؤال متعدد الخيارات، بناءً على عدد معايير التقييم في المقرر.

### ١١-٤ مدة الامتحان

تكون مدة كل امتحان ساعة واحدة فقط، وفي حال انتهاء الوقت المخصص يقوم برنامج الامتحانات بإنهاء الامتحان وارسال الاجابات التي تم حفظها الى ادارة الامتحانات.

## ١١-٥ إعادة الجلوس لامتحان:

يستطيع الطالب الجلوس لكل امتحان عدة مرات إلى أن يجتازه بنجاح.

## ١١-٦ المواد الممنوعة في الامتحان

يمنع إدخال المواد التالية على قاعة الامتحان:

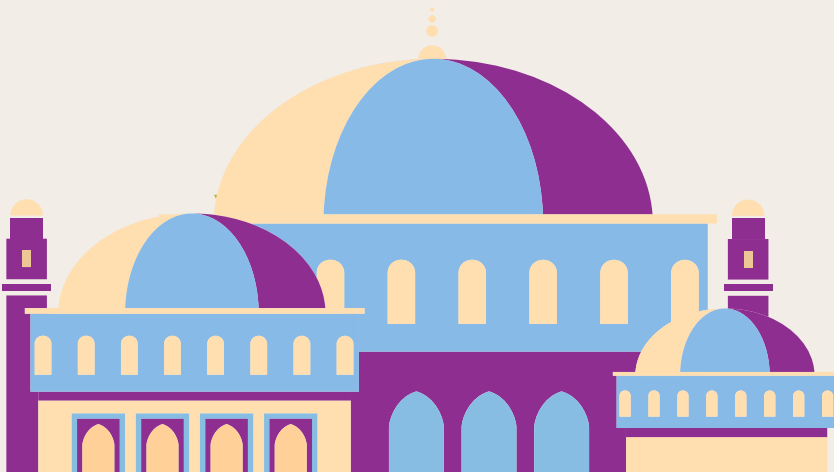
- الكتب
- المواد الدراسية
- المواضيع الرئيسية للمؤهل
- دفاتر الملاحظات
- أية ملاحظات مكتوبة
- المنظم / المخطط اليومي
- الجرائد أو المجلات
- القاموس
- الأوراق (ما عدا التي يوفرها مركز الامتحان)
- الحقائب
- الأكياس البلاستيكية
- الأطعمة والأشربة
- الكمبيوتر المحمول
- الكاميرا، أجهزة التصوير الفوتوغرافي والمسح الضوئي
- الأشرطة والأقراص المسجلة

ويجب وضع المقتنيات الخاصة بالمتقدم للامتحان بالخزائن المخصصة لذلك قبل بدء الامتحان، وهي مثل:

- المحافظ
- الهاتف المحمول
- سماعة الصوت
- السجائر ومنتجات التبغ
- أجهزة الاستدعاء (البيجر)
- المساعدات الرقمية الشخصية
- النظارات الغير طبية
- المجوهرات - القلادات والأقراط الكبيرة
- واقيات الأذن
- الراديو (المرسل والمستقبل)

## ١١-٧ نتائج الامتحان

يتم اعلام الطالب بنتائج الامتحان خلال ثلاثة الى خمسة ايام من تاريخ الجلوس للامتحان عبر البريد الالكتروني او الهاتف.



## ١٢- رسوم التسجيل

- ان رسوم التسجيل للحصول على مؤهلات سيما هي كالاتي:
- ❖ دبلوم سيما في التمويل الإسلامي ٩٩٠ جنيه استرليني شاملة الأربعة مقررات المعتمدة و رسوم الامتحانات الأربعة، وفي حال عدم اجتياز الامتحانات من المحاولة الأولى تكون المحاولة الثانية مجانية أيضا.
  - ❖ بعد المحاولة الأولى والثانية تكون رسوم الاعادة ٦٠ جنيه استرليني للامتحان الواحد.

## ١٣- الشهادات

تصدر الشهادات من المعهد القانوني للمحاسبين الإداريين (سيما) في بريطانيا، ويتم ارسالها الى مجموعة طلال أبو غزاله للتدريب المهني في الأردن، لكي يتم تسليمها للطلاب بعد ذلك.

## ١٣-١ استلام الشهادات

يتم استلام الشهادات من خلال فروع مجموعة طلال أبو غزاله للتدريب المهني او مراكز المعتمدة في الوطن العربي. تتواجد مجموعة طلال أبو غزاله للتدريب المهني في عدة مدن بالمنطقة العربية. ويتوفر على موقعنا الإلكتروني قائمة حديثة بالمواقع.

## ١٤- التسجيل والمعلومات

للتسجيل ومعرفة المزيد من المعلومات، يرجى الاتصال بنا على:

مجموعة طلال أبو غزاله للتدريب المهني

مبنى مجموعة طلال أبوغزاله رقم ٢٦

شارع الأمير شاکر بن زيد، الشميساني

هاتف: +٩٦٢ ٦ ٥١٠٠ ٩٠٠ فرعي: ١٣٢١

فاكس: +٩٦٢ ٦ ٥١٠٠ ٩٠١

ص.ب: ٩٢١١٠٠ عمان ١١١٩٢، الأردن

بريد إلكتروني: tag-cima@tagi.com

الموقع الإلكتروني: tag-cima.com

التمويل الإسلامي



Powered by



CIMA

مبنى مجموعة طلال أبوغزاله رقم ٢٦  
شارع الأمير شاکر بن زید، الشمیساني  
هاتف: +٩٦٢ ٦٥١٠٠ ٩٠٠ فرعي: ١٣٢١  
فاكس: +٩٦٢ ٦٥١٠٠ ٩٠١  
ص.ب: ٩٢١١٠٠ عمّان ١١١٩٢، الأردن  
Email: tag-cima@tagi.com  
Website: tag-cima.com